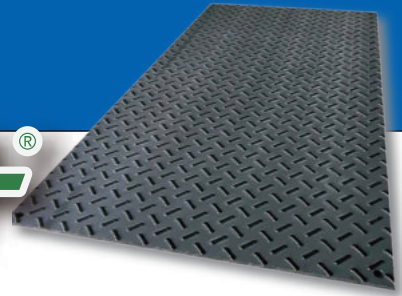


車両総重量 **80t**

ジュライト® スーパージュライト®

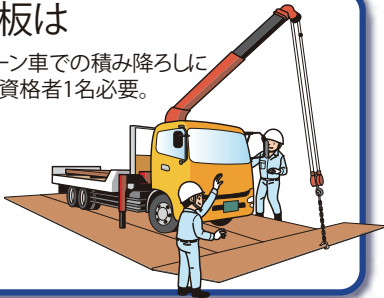


大幅なコストダウン!

柔軟性と強度を両立した環境にやさしい樹脂製敷板

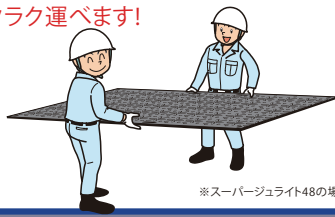
鉄板は

クレーン車での積み降ろしに
作業資格者1名必要。



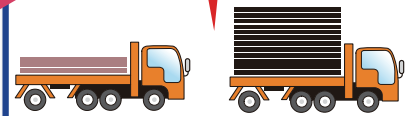
スーパージュライトなら

1枚約 **40** キロなので二人で
ラクラク運べます!

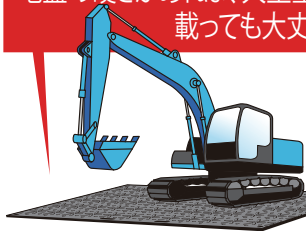


※スーパージュライト48の場合

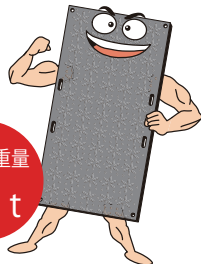
鉄板の**12倍**の積載効率で
大幅なコストダウン!



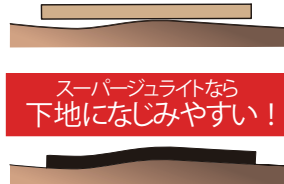
地盤の硬さがあれば、大型重機が
載っても大丈夫!



車両総重量
80t



鉄板など硬い素材は
下地になじみにくい



スーパージュライトなら
下地になじみやすい!

弾性に富み、柔軟で割れにくい



軽い!

- 敷設や移設にクレーンや重機が不要。作業スピードも大幅にアップ。
- 輸送時の二酸化炭素排出量の削減や配送コストの大幅な削減。
- 軽量なので撤去後にも、地面にやさしい。

強い!

- 下地に強度があれば車両総重量80tに耐える圧縮強度を持っています。
- 独自の押出製法の特許技術で強度・耐久性を実現。
- 耐水性・耐候性に優れ、錆びや腐食に強い。
- 薬品(酸・アルカリ)や塗料等の溶剤に強い。

なじむ!

- 割れにくく、強靱で優れた復元性を実現。
- 騒音(重機走行時)の低減に有効。
- ガタつきが少なく、歩行も車両走行も安心。

安全!

- 軽量で安全な樹脂製敷板なので、事故やケガ等の労災防止に有効。
- 滑り止め加工で、雨天時の作業も安心。
- リサイクルシステムで環境にも安心・安全。

スーパージュライト48 / 48-W

シリーズの中で一番大きく、ヘビーな用途に最適!
建築・土木工事の現場をはじめ、幅広く使われています。

スーパージュライト36 / M2

汎用性が高い3×6板とメーター板は女性でも一人でも持ち運び可能。重機やトラックの走行でも割れません。

ジュライト6 / 10

シリーズ最軽量の薄さですが、屋内・屋外で使用でき、耐候性も抜群。柔軟性に富み、扱いやすい製品です。

スーパージュライト ジュライト ハーフ

あぜ道や畑周り、狭小の現場等、用途に合わせて使えるサイズ。
車両総重量は他のシリーズ同様80tで使い勝手の良い製品です。

らくらくばん

農業専用の超軽量敷板。女性や高齢者でも簡単に設置でき、
3mmの滑り止め付き・3×6サイズでお求め安い価格です。

スーパージュライツ48 / 48-W

シリーズ最大サイズ。よりヘビーな用途に最適。



駅舎工事現場



仮設駐車場



災害復興現場

スーパージュライツ36 / M2

汎用性が高く、一人でも持てる軽さが人気。



資材置場



ビニールハウス入口養生



山口国体の会場設営時の芝養生

ジュライツ6 / 10

手軽に敷設・移設ができるシリーズ最軽量。



石畳の養生



工場内の床の養生



養豚ファーム床養生

らくらくばん

手軽に敷けて、移動も簡単らくらくな農業専用 軽量敷板。



農機走行の路面養生



ビニールハウス出入口養生



軽トラックの荷台養生

オプション品

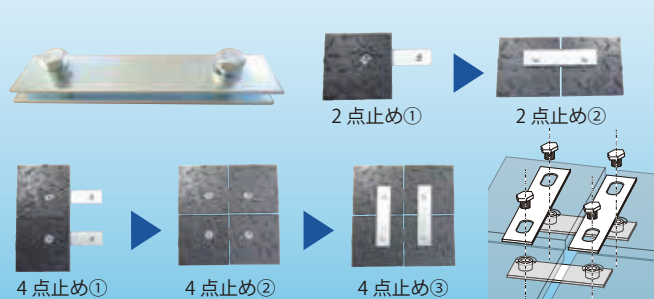
※詳細はお問合せください

スパイラルアンカー



※押し回しても入ります

接続金具 (接続用 2点止め・4点止め対応)



門型アンカー



当社取扱商品

インシュロック



ステンレス製
(ポリエステルコーティング)

(ステンレス製)

(ナイロン製)

L字アンカー



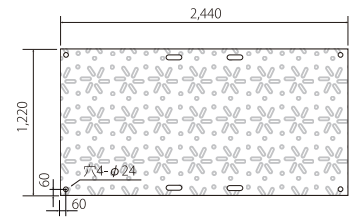
(市販推奨品)



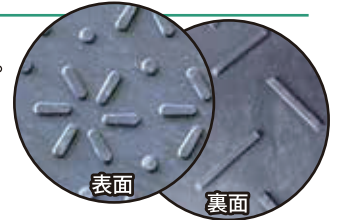
★敷鉄板までは必要としないハードな現場に最適な大判サイズ!

スーパージュライト 48 / 48-W

48-Wは地面へのグリップ力を強化した両面凸タイプ



- 土木工事や建築現場等ハードな用途に適しています。
- 表面凸(4mm)で重機の走行や歩行にも負担なく、滑りにくい。
- 敷鉄板に比べ柔軟で軽く(40kg)ケガ等の危険度も低い。
- 1,220 × 2,440mmの大判で、敷設効率が良い。



商品名	寸法(mm)	総厚(mm)	断面仕様(mm)	重量(kg)	エコマーク	NETIS	NNTD	ジョイント用 接続穴
スーパージュライト48 (ニューダイコク板)	1,220×2,440	17	厚み13 + 表面凸4	40	○	○	○	4-φ24 手持ち穴4
スーパージュライト48-W (ニューダイコク板)	1,220×2,440	22	厚み13 + 表面凸4 + 裏面凸5	40	○	○	○	4-φ24 手持ち穴4

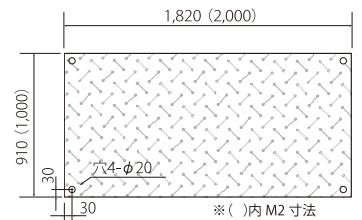
※素材の性質で、外気温により敷板の寸法が変動いたします。



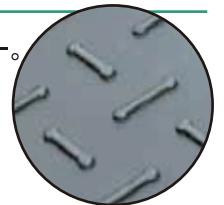
★女性にも扱いやすく、耐久性のある軽いコンパクトサイズ!

スーパージュライト 36 / M2

※手持ち穴の加工も可能です。



- 汎用性が高いサイズで、簡易な養生からハードな現場までカバー。
- 柔軟で地面によく馴染み、割れたり反りがでにくい。
- 表面凸(3mm)で重機の走行や歩行が一枚で両立できます。
- 軽量(18kg / 23kg)で一人でも持ち運べ、扱いやすい。



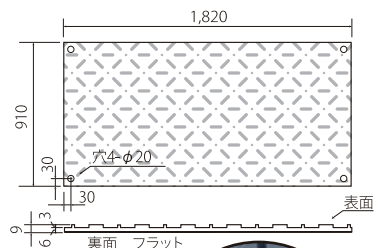
商品名	寸法(mm)	総厚(mm)	断面仕様(mm)	重量(kg)	エコマーク	NETIS	NNTD	ジョイント用 接続穴
スーパージュライト36	910×1,820	15	厚み12 + 表面凸3	18	○	○	○	4-φ20
スーパージュライトM2	1,000×2,000	15	厚み12 + 表面凸3	23	○	○	○	4-φ20

※素材の性質で、外気温により敷板の寸法が変動いたします。

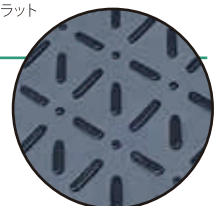
★手軽に敷けて簡単らくらく養生!

らくらくばん

軽量樹脂製敷板 スーパージュライトシリーズ

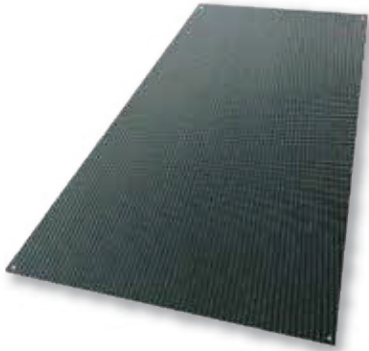


- 車両走行にも適した滑り止めつきで、超軽量仕様(10kg)。
- 養生板として丈夫で割れにくい強さを持ち、柔軟性に富みます。
- 汎用性の高い3×6サイズで、お求め安い価格です。



商品名	寸法(mm)	総厚(mm)	断面仕様(mm)	重量(kg)	エコマーク	NETIS	NNTD	ジョイント用 接続穴
らくらくばん	910×1,820	9	厚み6 + 表面凸3	10	○	-	-	4-φ20

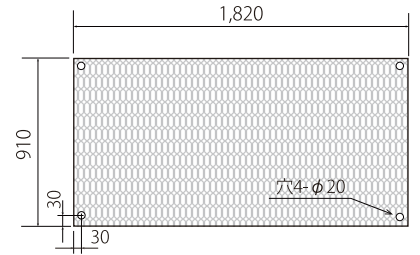
※素材の性質で、外気温により敷板の寸法が変動いたします。



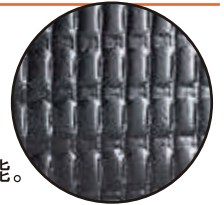
★敷設・移設が手軽な薄肉タイプ。
歩行や台車の走行に適したシボ加工です。

ジュライト6/10

コンパネのように割れたり反ったりせず、
耐水性があり、長く使えます。

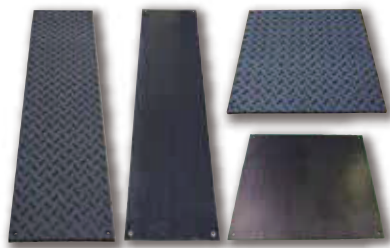


- 屋内、屋外兼用で利用可能。軽仮設や下地養生に最適。
- 柔軟で軽く(9Kg/15Kg)敷設や移設も簡単にできます。
- 何回でも使え、不要になったらリサイクルもでき、経済的です。
- 車両の走行も可能な丈夫さを備え、丸めれば軽バンにも積載可能。



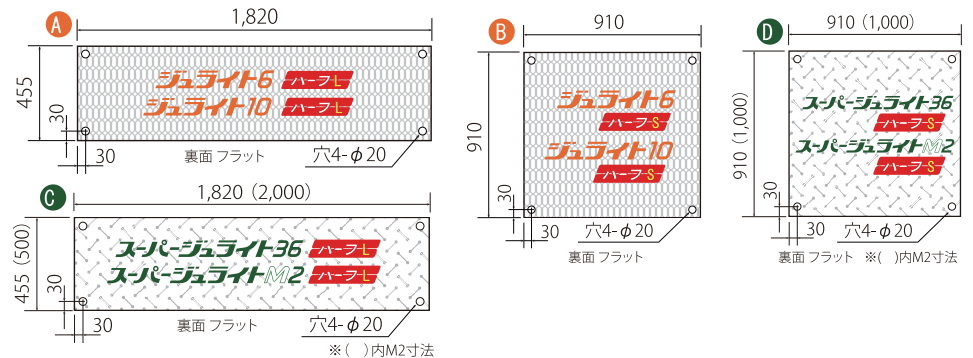
商品名	寸法(mm)	総厚(mm)	断面仕様(mm)	重量(kg)	エコマーク	NETIS	NNTD	ジョイント用 接続穴
ジュライト6	910×1,820	6	表面シボ加工	9	○	-	○	4-φ20
ジュライト10	910×1,820	10	表面シボ加工	15	○	-	○	4-φ20

※素材の性質で、外気温により敷板の寸法が変動いたします。



★必要な場所に使えるサイズを。そんなお客様のご要望を形にしました。

スーパージュライト ジュライト ハーフ

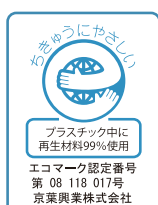


※ジュライト6・10ハーフは
NETIS未適合です。

商品名	寸法(mm)	総厚(mm)	断面仕様(mm)	重量(kg)	エコマーク	NETIS	NNTD	ジョイント用 接続穴
A ジュライト6 ハーフ L	455×1,820	6	表面シボ加工	4.5	○	-	○	4-φ20
A ジュライト10 ハーフ L	455×1,820	10	表面シボ加工	7.5	○	-	○	4-φ20
B ジュライト6 ハーフ S	910×910	6	表面シボ加工	4.5	○	-	○	4-φ20
B ジュライト10 ハーフ S	910×910	10	表面シボ加工	7.5	○	-	○	4-φ20
C スーパージュライト36 ハーフL	455×1,820	15	厚み12 + 表面凸3	9	○	○	○	4-φ20
C スーパージュライトM2 ハーフL	500×2,000	15	厚み12 + 表面凸3	11.5	○	○	○	4-φ20
D スーパージュライト36 ハーフS	910×910	15	厚み12 + 表面凸3	9	○	○	○	4-φ20
D スーパージュライトM2 ハーフS	1,000×1,000	15	厚み12 + 表面凸3	11.5	○	○	○	4-φ20

※素材の性質で、外気温により敷板の寸法が変動いたします。

安全品質 再生から製品までの純国産の一貫製造ラインで製造しております。 ※下記は弊社商品の認定・登録済みのマークです。



NETIS (国土交通省新技術情報提供システム) やエコマークをはじめ、製造技術の高さや環境保護につながる認定を各種受けています。品質の高い安心・安全な製品を永続的にお届けします。